



HƯỚNG DẪN CÀI ĐẶT SSI PRO TRADING

Tháng 04/2014



**MỤC LỤC**

1. Giới thiệu	3
2. Yêu cầu hệ thống	3
<i>Tối thiểu</i>	3
<i>Đề nghị</i>	3
3. Yêu cầu phần mềm	3
<i>OS Environment</i>	3
<i>Web Browser</i>	3
<i>Các chương trình khác</i>	4
4. Cài đặt Windows XP Service Pack 3	5
<i>Quy trình kiểm tra</i>	5
<i>Quy trình cài đặt [Phải khởi động lại]</i>	5
5. Cài đặt Windows Vista Service Pack 2	5
<i>Quy trình kiểm tra</i>	5
<i>Quy trình cài đặt [Phải khởi động lại]</i>	6
6. Cài đặt .Net Framework 4.0	6
<i>Quy trình kiểm tra</i>	6
<i>Quy trình cài đặt [Phải khởi động lại]</i>	6
7. Cài đặt Firefox add-on (Microsoft .NET Framework Assistant)	7
<i>Quy trình kiểm tra</i>	7
<i>Quy trình cài đặt</i>	7
8. Cài đặt Adobe Reader (phiên bản mới nhất)	8
<i>Quy trình kiểm tra</i>	8
<i>Quy trình cài đặt</i>	8
9. Cách khởi động PTS	9
<i>Quy trình</i>	9
10. FAQ	11



1. GIỚI THIỆU

Trước khi khởi động Pro Trading System (PTS), cần một số chuẩn bị vì phiên bản này được phát triển trên nền Microsoft .Net framework 4.0. Phần dưới đây sẽ chỉ rõ các thành phần cần thiết tùy theo các hệ điều hành khác nhau.

2. YÊU CẦU HỆ THỐNG

Yêu cầu hệ thống tối thiểu/đề nghị được cung cấp dưới đây để tham khảo

Tối thiểu

OS	Windows® XP/Vista/7
CPU	Intel Pentium 4 HT 2.8 GHz hoặc hơn
Memory	1GB Ram
Graphics Card	DirectX®7 compatible

Đề nghị

OS	Windows® Vista/7
CPU	Intel Core 2 Duo 2.4 GHz
Memory	2GB Ram
Graphics Card	DirectX®9 compatible Support Aero Themes

3. YÊU CẦU PHẦN MỀM

Vì các thành phần cần thiết khác nhau tùy theo hệ điều hành nên hãy kiểm tra và cài đặt theo bảng dưới đây.

OS Environment

Hệ điều hành	Thành phần yêu cầu
Windows XP	Service Pack 3 and .Net Framework 4.0
Windows Vista	Service Pack 2 and .Net Framework 4.0
Windows 7	Cài đặt mặc định

Web Browser

Web Browser	Thành phần yêu cầu
Internet Explorer	Version 6.0 or above
Firefox	Version 2.0 or above (with Add-on "Microsoft .NET Framework

TÀI LIỆU HƯỚNG DẪN CÀI ĐẶT SSI PRO TRADING

Phiên bản: 1.0

Ngày tạo/thay đổi: 31/03/2014

Người lập: Lê Tường Vân

Người phê duyệt: Lại Tuấn Cường



	assistant ")
--	--------------

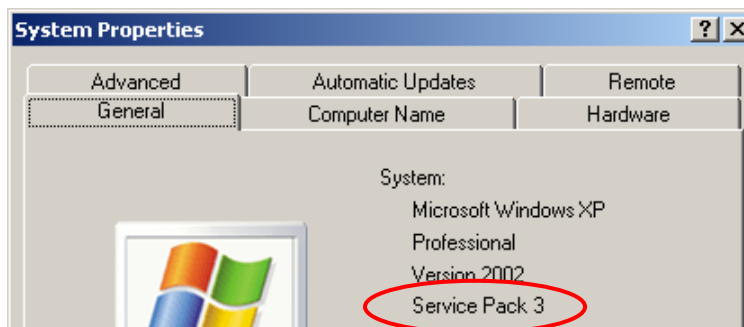
Các chương trình khác

<i>Chương trình</i>	<i>Thành phần yêu cầu</i>
Acrobat Reader	Version 8.0 or above

4. CÀI ĐẶT WINDOWS XP SERVICE PACK 3

Quy trình kiểm tra

- Vào Control Panel > System > General
- Version của service pack được hiển thị trong thông tin System



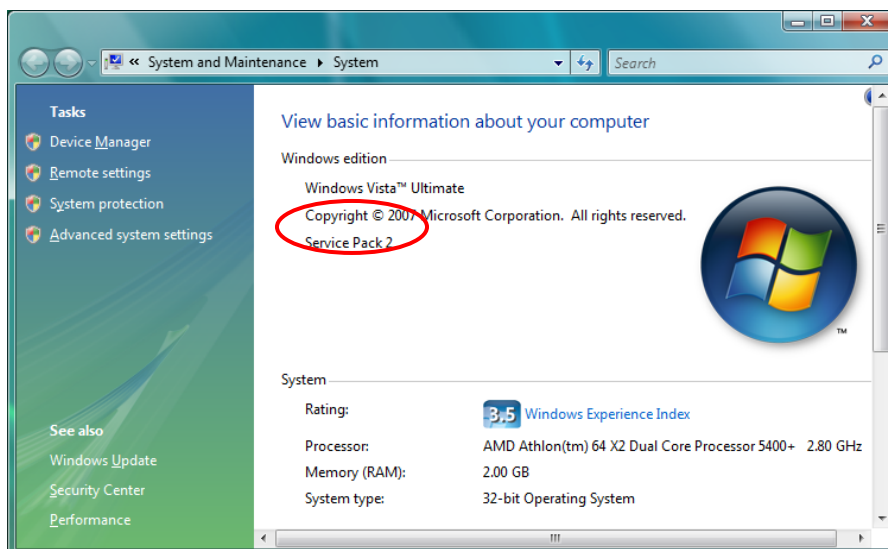
Quy trình cài đặt [Phải khởi động lại]

- Để cập nhật **offline**, tải gói cài đặt về từ link sau <http://www.microsoft.com/downloads/details.aspx?FamilyId=5B33B5A8-5E76-401F-BE08-1E1555D4F3D4&displaylang=en>
- Hoặc**, cập nhật **online** bằng Window Update

5. CÀI ĐẶT WINDOWS VISTA SERVICE PACK 2

Quy trình kiểm tra

- Vào Control Panel > System and Maintenance > System
- Version của service pack được hiển thị trong thông tin System





Quy trình cài đặt **[Phải khởi động lại]**

- a) Để cập nhật **offline**, tải gói cài đặt về từ link sau

32Bit: <http://www.microsoft.com/en-us/download/details.aspx?id=16468>

64Bit: <http://www.microsoft.com/en-us/download/details.aspx?id=17669>

- b) **Hoặc**, cập nhật **online** bằng Window Update

6. CÀI ĐẶT .NET FRAMEWORK 4.0

Quy trình kiểm tra

- a) Đảm bảo rằng service pack đã được cài đặt đúng với phiên bản của hệ điều hành
- b) Dùng Internet Explorer để vào link PTS
- c) Nếu thông báo dưới đây hiện ra trên trang web tức là .Net Framework **CHƯA** được cài đặt

Only Internet Explorer [6.0 or above] / Firefox [2.0 or above] can start PTS

If this is Firefox, please download the add-on named [Microsoft .NET Framework Assistant](#)

- The **Microsoft .NET Framework Assistant** may not work with the latest version of FireFox

If this is already IE or add-on is installed in firefox, the following components may be missing in your computer.

- Windows Service Pack (depends on OS version)
- .NET Framework 4.0

Please download the [Installation Guide](#) for more details on requirements and install procedules.

Quy trình cài đặt **[Phải khởi động lại]**

- a) Để cập nhật **offline**, tải gói cài đặt về từ link sau

http://download.microsoft.com/download/9/5/A/95A9616B-7A37-4AF6-BC36-D6EA96C8DAAE/dotNetFx40_Full_x86_x64.exe

- b) Để cập nhật **online** qua internet, tải phần mềm trợ giúp cài đặt từ <http://www.microsoft.com/en-us/download/details.aspx?id=17718>

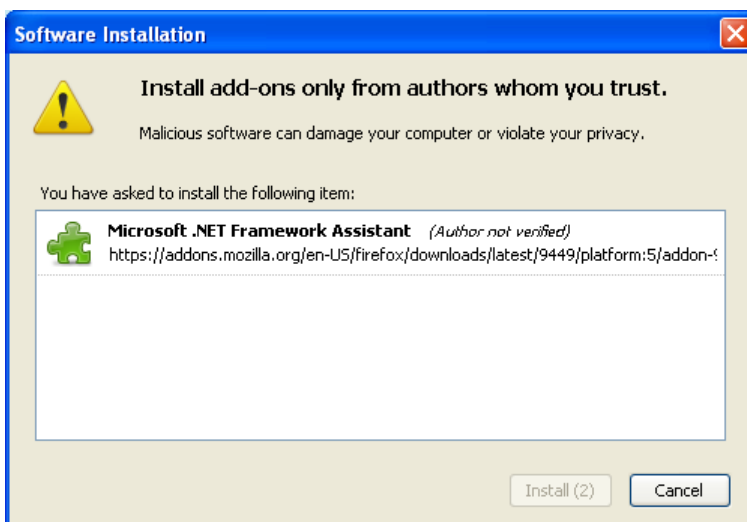
7. CÀI ĐẶT FIREFOX ADD-ON (MICROSOFT .NET FRAMEWORK ASSISTANT)

Quy trình kiểm tra

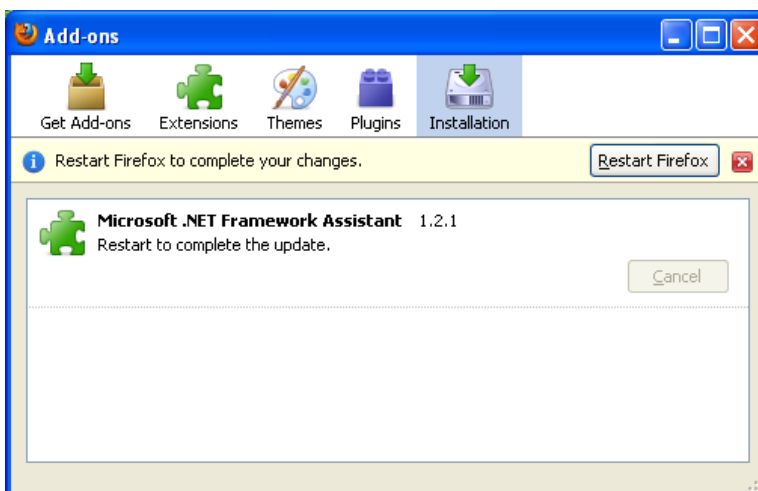
- Mở Firefox và vào Tools→Add-ons
- Kiểm tra xem có tồn tại “Microsoft .NET Framework Assistant [version]” không

Quy trình cài đặt

- Vào trang web <https://addons.mozilla.org/en-US/firefox/addon/9449/>
- Nhấn nút “Continue to Download” button và License Agreement sẽ hiển thị
- Sau khi đọc và chấp thuận các điều khoản cài đặt, nhấn nút “Accept and Install” và màn hình cài đặt hiển thị.



- Nhấn nút “Install” để bắt đầu cài đặt
- Sau khi cài đặt hoàn tất, nhấn nút “Restart Firefox” để cập nhật thay đổi.





8. CÀI ĐẶT ADOBE READER (PHIÊN BẢN MỚI NHẤT)

Quá trình kiểm tra

- a) Đối với Window XP, vào Control Panel → Add and Remove Programs
- b) Đối với Window Vista or 7, vào Control Panel → Programs → Programs and Features
- c) Kiểm tra nếu “Adobe Reader x.x.x” đã tồn tại

Quá trình cài đặt

- a) Để cập nhật **offline**, tải bộ cài đặt đầy đủ từ website của Adobe.

<http://get.adobe.com/reader/>

- b) Nhấn vào biểu tượng “Get ADOBE READER”



- c) Làm theo hướng dẫn của Adobe và hoàn tất quá trình cài đặt




9. CÁCH KHỞI ĐỘNG PTS

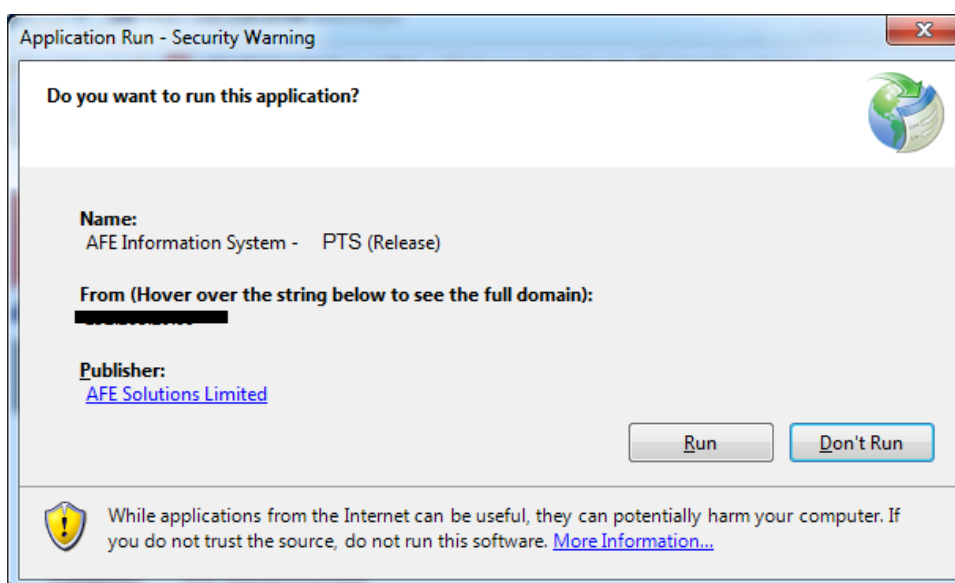
Quy trình

Khi sử dụng lần đầu,

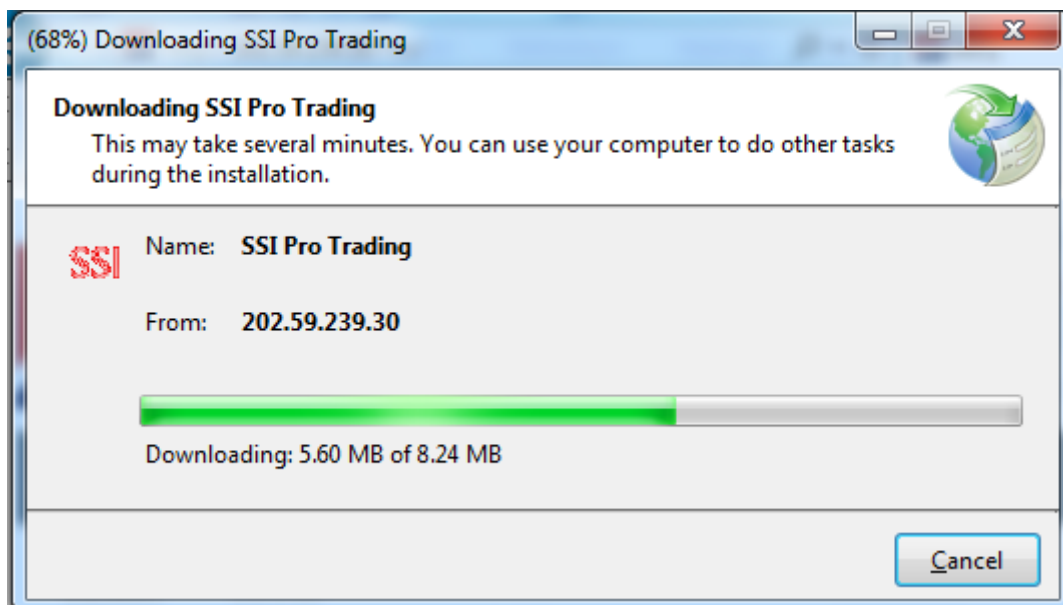
- a) Dùng Internet Explorer để vào link PTS
- b) Vui lòng chọn “*Allow Blocked Content*” nếu thông báo sau xuất hiện trên Internet Explorer

To help protect your security, Internet Explorer has restricted this webpage from running scripts or ActiveX controls that could access your computer. Click here for options...

- c) Nhấn nút 
- d) Khi hộp thoại Security Warning xuất hiện, nhấn nút Run để khởi động



- e) Một hộp thoại khác sẽ xuất hiện với thanh trạng thái download



TÀI LIỆU HƯỚNG DẪN CÀI ĐẶT SSI PRO TRADING

Phiên bản: 1.0

Ngày tạo/thay đổi: 31/03/2014

Người lập: Lê Tường Vân

Người phê duyệt: Lại Tuấn Cường





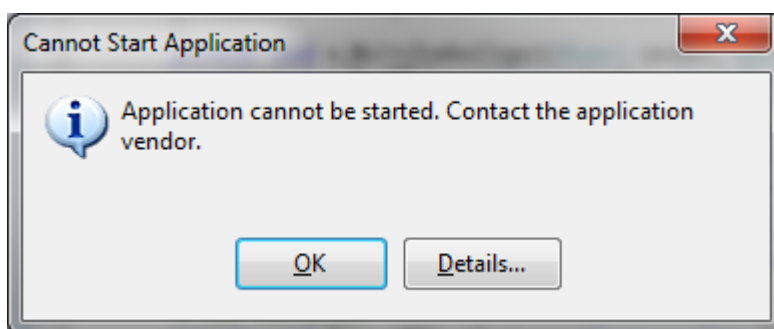
f) Cuối cùng, hộp thoại login sẽ hiện ra



g) Đối với lần sử dụng sau, chỉ cần nhấn vào biểu tượng như sau trên desktop

10. FAQ

- (1) Trong trường hợp PTS không thể khởi động và có hộp thoại "Cannot Start Application" hiển thị, vui lòng xóa tất cả các tập tin và thư mục trong các đường dẫn sau:



For WindowsXP

C:\Documents and Settings\ {User Account} \Local Settings\Apps\

For Windows Vista or 7

C:\Users\ {User Account} \AppData\Local\Apps\